

네온테크 회사소개



고객만족을 넘어
세계로 도약하는
NEONTECH

www.neontech.co.kr



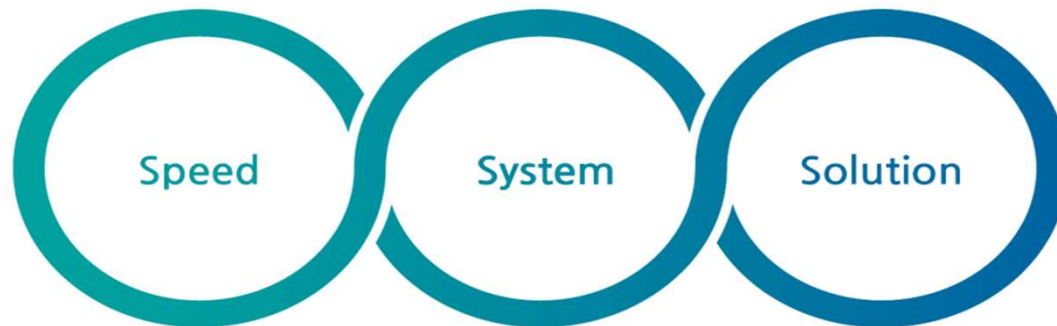


전 세계 산업 현장의 믿음직한 자동화 파트너, (주)네온테크

NEONTECH는 2000년도에 설립되어 Mechanical Dicing & Automation Equipment 분야에서 세계 정상에 되기 위해서 노력하고 있습니다.

또한 그 동안 축적된 초정밀 가공 기술을 바탕으로 사업 영역을 PCB & Semiconductor Singulator, Sapphire & Ceramic Breaker, MLCC Cutter까지 확대하고 세계적인 장비제조 업체로 성장하고 있습니다.

Fast Speed, System Approach, Total Solution의 제공을 통해 고객만족을 회사 최고의 경영이념으로 삼고 실천에 최선을 다하고 있습니다.



1. 회사개요

일반현황

회사명	(주) 네온테크	대표이사	황성일
설립일	2000년 10월	임직원수	150명 내외
사업분야	반도체 기계 제조업 마스크 설비 제조업	매출액 (억원)	499억원
매출액 (억원)	절단 설비 및 Handler 설비 (Dicing saw, Cutter, Saw & Sorter, Laser System 등)		
본사현황	8층 사옥 건물 : 토지 1,016평, 연면적 4,764평		
소재지	국내 : 경기도 안양시 동안구 부림로 146 해외 : NEON TECH HK LIMITED (홍콩) NEON TECH SHENZHEN Co.LTD (심천)		



2. 성장 연혁



2020's

2020

Listed on KOSDAQ

2010's

2018

Established Chinese Branch

2017

10 Million Dollar Export Tower Award

2016

Established Drone Business HQ

2015

Registered in a Member of Samsung Electro Mechanics

Full Auto MLCC Cutter Successfully Developed and Localized

2014

New HQ (Anyang)

Overseas Sales Network Expansion to the Philippines Thailand, Singapore

2013

5 Million Dollar Export Tower Award

Overseas Sales Network Expansion to Taiwan, Japan, China

2000's

2009

Saw & Sorter for PCB Panel Successfully Developed and Localized

2008

Designated by Great Promising Company by Gyeonggi-do

2007

Designated by Innovation Company by Medium Small Business Administration

2004

Found R&D Center (Anyang)

2001

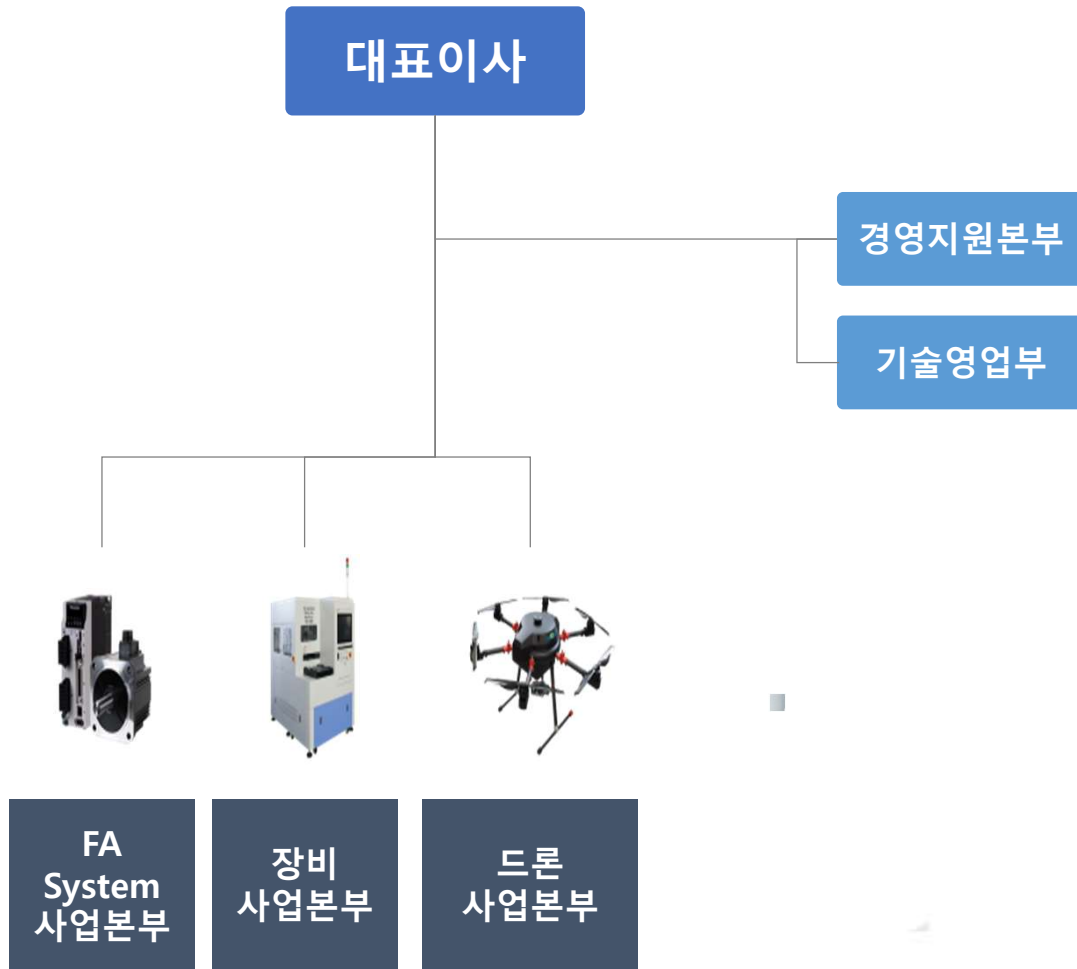
NEONTECH 6" Dicing developed firstly

2000

Started Business



3. 조직도 및 인원 구성



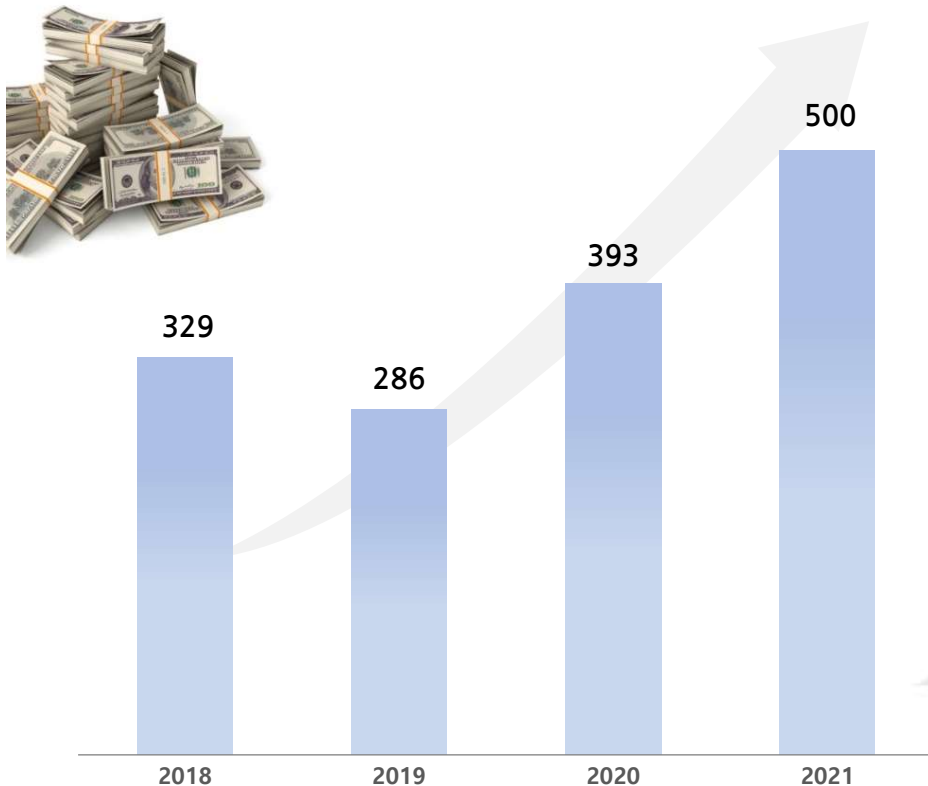
부서	담당 업무	
기술 영업부	국내 영업 & 해외 영업 마케팅 업무	
구매 자재팀	구매 및 자재 관리 업무	
경영지원본부	경영 관련 전반	
FA System 사업본부	PLC & Servo Motor 대리점	
드론 사업본부	산업용 드론 설계 & 제작	
장비 사업본부	연구소	설계 & 제어 & 전장 외
	생산기술팀	공정 테스트 및 임가공
	장비 기술부	C/S 및 설비 제작, 품질팀
전체		

4. 매출 현황 및 주요 설비

전방산업 투자확대 및 장비 국산화 수혜를 통한 안정적 매출 확보

매출 현황

(단위: 억원)



장비별 현황



Dicing Saw

- 무역분쟁 M/S 1위 D사(일)대안 투자 검토
- Global Top Maker Wafer 시장 진입('21)
- 광학용 Filter 및 반도체 시장 확대 진입



Saw & Sorter

- 일체형 설비제작 기술 기반 시장 다변화
- 차량용 통신 모듈 시장 진출(20년 수주)
- 비메모리 반도체 시장 진입(20년)



MLCC Cutter

- 글로벌 M/S 2위 S사(한) 5.8천억원 투자진행
- MLCC Chip Separator 및 검사기 등 주변 설비 확대



비전 장비

- Chip 소자의 외관 불량 유무 검사
- 비전검사/릴 검사/Taping 검사 설비 등



마스크 장비

- L사(한)와 20년 매출 실적 달성
- 21년 부터 매년 40대 이상 수주 확보 예상

4. 매출 현황 및 주요 설비



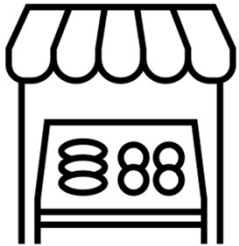
NEON
TECH

5. 복리후생

사원 친화적 복지 제도



<3개월 금요일 마다 오후 4시 퇴근 제도>
“가족과 함께 놀러 갈 수 있는 여유”



명절 햄 선물세트 / 기름세트 같은 건 없다!
“자유로이 사용 가능한 사내 복지 쇼핑몰 포인트 지급”



고급 식당 운영
비싼 물가 걱정 없다. 맛있고 다양한 식단 제공



기숙사 운영
월세 걱정은 끝, 지방 거주직원을 위한 기숙사운영

감사합니다