



## 비즈테크아이 소개자료

---

# 회사 소개

비즈테크아이는 글로벌 IT 기업인 LG CNS의 자회사로 ERP\*, WEB, BPO 영역에서 LG그룹사를 대상으로 전문화된 종합 IT 서비스를 제공하고 있습니다.

\*ERP : Enterprise Resource Planning, 전사적 자원 관리시스템

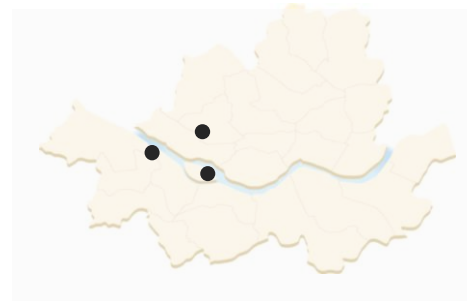
## 사업영역

SAP ERP 구축 및 컨설팅 제공  
(LG그룹사 및 Open 고객사 대상)

Web 기반 SI/SM 서비스  
(LG그룹사 및 Open 고객사 대상)

Smart Factory 운영서비스  
(LG그룹 장치·제조사업 MES 경험)

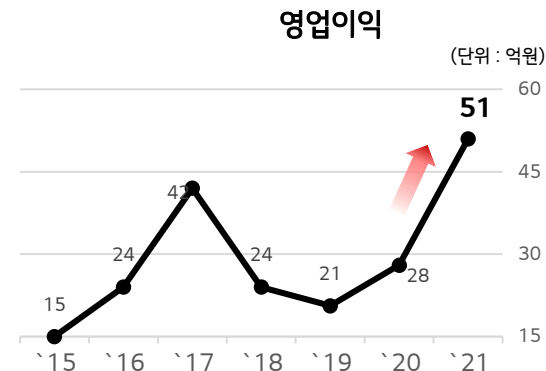
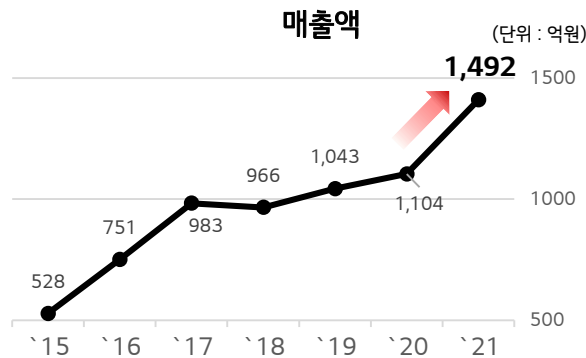
## 대표 근무지



상암 DDMC (본사)  
LG CNS 상암 IT센터  
마곡 LG사이언스파크  
여의도 LG 트윈타워

## 재무현황

큰 폭의 매출성장과 꾸준한 재무건전성 유지



# 조직 소개





# 이행사업부문 소개

# 이행사업부문

WEB 개발을 기반으로 하여 Cloud/Infra , 스마트팩토리, 신기술 등의 서비스영역에서 고객사별로 최적화된 방식에 맞추어 IT 서비스를 제공합니다.

## 주요 서비스 영역

시스템 개발 및 구축, 관리 및 운영을 통해 다양한 IT 서비스를 제공

### Cloud/Infra

- On-Premise Data Center
- VDI/Cloud PC
- 클라우드 환경의 IT 인프라 구축/운영

### 스마트팩토리

- MES (Manufacturing Execution)
- ECS (Equipment Control )
- UMS (Utility Management)
- 스마트 물류

### BI/DW

- DW컨설팅 및 구축
- EIS/Dashboard 구축
- SQL, Informatica, Longview, BI Matrix 외 적용

### 신기술

- MS PowerPlatform, 챗봇, AI Tutor, 블록 체인
- 모바일 서비스

### RPA

- RPA 구축 및 운영 센터
- RPA 컨설팅 서비스
- RPA 교육 서비스

# 이행사업부문

전문화된 IT Skill을 활용하여 고객사에 최고의 가치를 제공하기 위해 다음과 같은 업무를 수행합니다.

## Team별 주요 업무 및 필요 역량

이행전략사업팀		엔터프라이즈사업팀		신기술사업팀		스마트팩토리사업팀	
SI	SM	Cloud/Infra	BI/DW	RPA	신기술	스마트팩토리	스마트물류
<ul style="list-style-type: none"><li>SI (System Integration): 시스템 구축 서비스</li><li>SM (System Maintenance): 시스템 운영 및 유지관리 서비스</li></ul>		<ul style="list-style-type: none"><li>클라우드 환경에서 IT 인프라의 설계/구축/운영</li><li>빅데이터 구축 및 컨설팅</li><li>데이터 모델링, Dashboard 구축</li></ul>		<ul style="list-style-type: none"><li>RPA 구축 /운영/ 컨설팅</li><li>신기술 기반 서비스 (AI tutor, 챗봇, 블록 체인, MSA, MS Power Platform)</li></ul>		<ul style="list-style-type: none"><li>생산정보 구축 / 운영</li><li>자동화 장비 Sensor/utility 제어</li><li>물류 센터 자동화</li></ul>	
<b>필요역량</b> <ul style="list-style-type: none"><li>WEB 기반 개발 skill ( java, front end 등)</li><li>시스템 분석/설계</li></ul>		<b>필요 역량</b> <ul style="list-style-type: none"><li>Cloud 환경 및 Infra 에 대한 기본 지식 및 이해</li><li>VDI 아키텍처에 대한 이해</li><li>SQL , ETL, OLAP</li></ul>		<b>필요 역량</b> <ul style="list-style-type: none"><li>업무 자동화에 대한 관심</li><li>산업 전반의 프로세스에 대한 빠른 이해력</li><li>신기술에 대한 관심과 습득 능력</li></ul>		<b>필요역량</b> <ul style="list-style-type: none"><li>C#, .Net, java 개발 skill</li><li>H/W 설비에 대한 이해 능력</li></ul>	

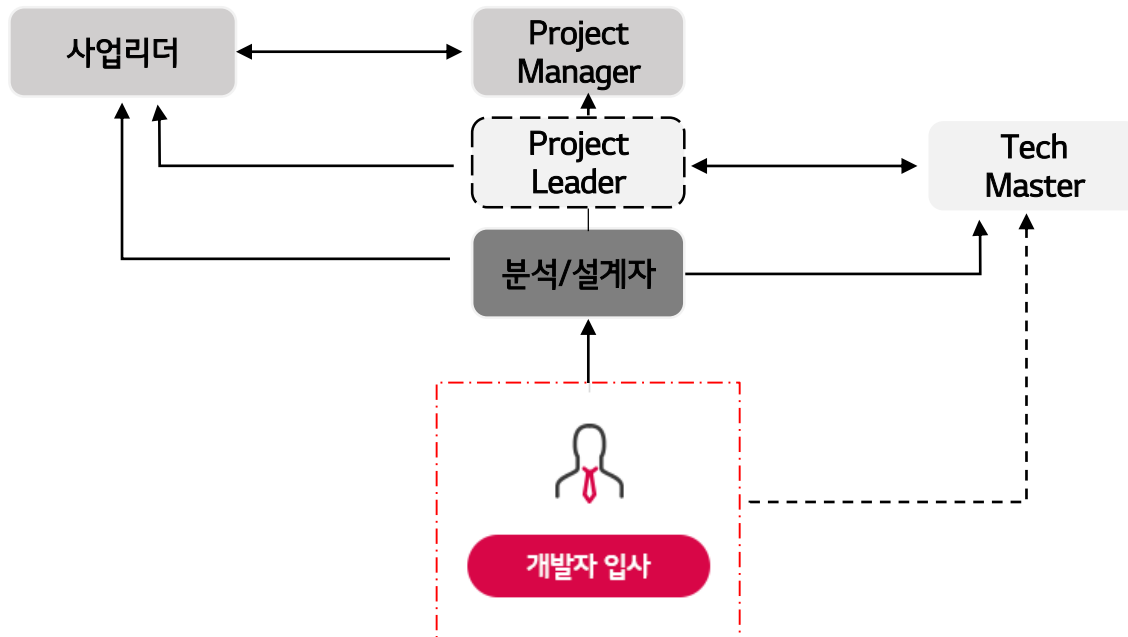
# Career Path

IT 개발자로 입사 후, 체계적인 육성제도를 통해 기술전문가(Tech Master)로 성장하거나 프로젝트를 이끄는 리더(PL/PM), 나아가 사업리더로 성장할 수 있습니다.

## 다양한 프로젝트 경험을 통해 분야별 최고 전문가로 성장

육성면담, CDP\* 등을 통해 본인의 경력개발계획에 따라 직무를 변경할 수 있는 기회 제공

(CDP : Career Development Planning, 경력개발계획)



### Project Leader 인증 제도

프로젝트 관리역량이 있는 PL에 대한 평가/인증을 통해 구성원의 역량 향상 및 사업 수행 성공에 기여

### Tech Master 제도

기술역량이 우수한 인재들을 인증/보상함으로써, 역량개발에 대한 구성원들의 동기부여를 강화

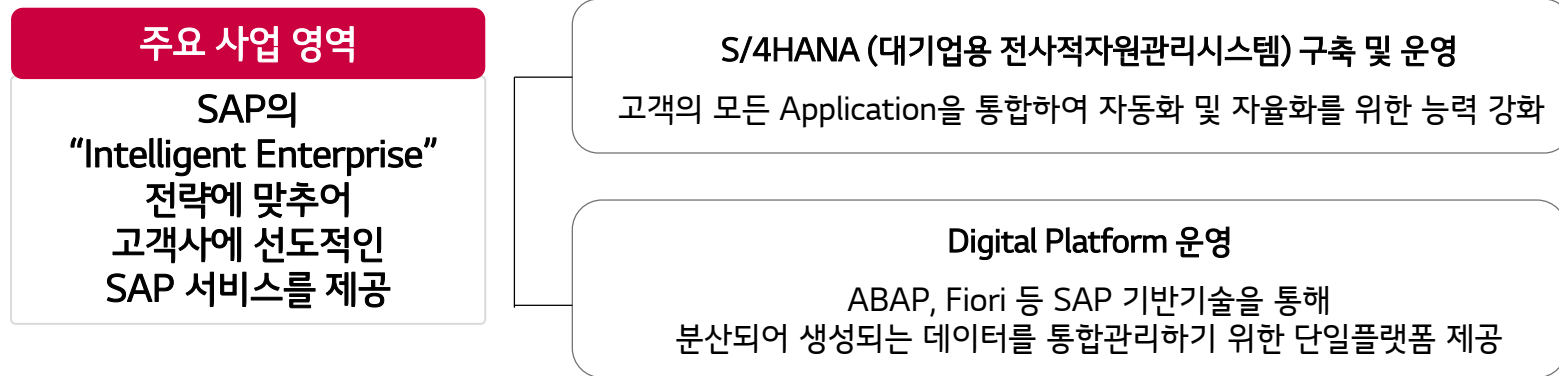


# ERP 운영사업부문 소개



# ERP운영사업부문

ERP운영사업부문은 글로벌 ERP 기업인 SAP Korea와의 파트너십 체결을 통해 SAP를 활용한 자체 솔루션을 이용하여 고객사에 SAP 운영 업무를 수행합니다.



## SAP를 활용한 비즈테크파트너스만의 자체 솔루션

SAP 최신 기술기반의 자체 솔루션을 통해 다양한 프로젝트를 수행합니다.

Exprism - ERP 구축 솔루션

Biz-YTS - 연말정산 절차 간소화 솔루션

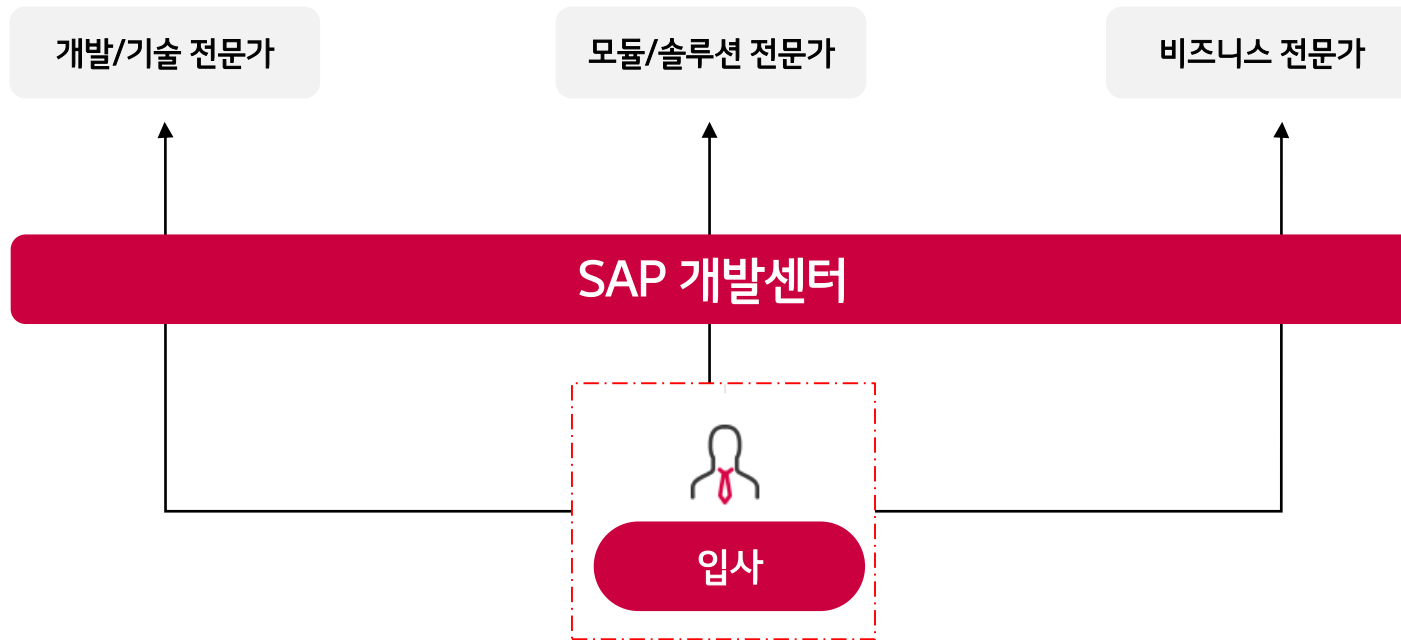
Bizcare 3.0 - 고객대응 전문 솔루션

Biz RES - 퇴직자 정보 분리 솔루션

Biz-RMS - SAP ERP 프로그램 성능 및 사용 진단 솔루션

## Career Path

ERP운영사업부문 입사 후, SAP 개발센터에서 프로젝트를 통해 ABAP, New ABAP, Fiori, BTP, ODATA 등 기반 기술을 익힙니다. 이후, 프로젝트를 통해 경험을 쌓으면서 개발/기술전문가, 모듈/솔루션 전문가, 비즈니스 전문가로 성장합니다.



A blurred background image of an office environment. It shows a desk with a laptop displaying a colorful chart, several people sitting at desks, and various office supplies. The image is intentionally out of focus to serve as a backdrop for the title.

# 채용안내

# 채용안내

## 인재상

비즈테크파트너스가 원하는 인재는 **LG WAY**를 위한 신념과 실행력을 겸비한 분입니다.

### Passion

꿈과 열정을 가지고  
세계 최고에 도전하는 사람

### Creativity

팀워크를 이루며 자율적이고  
창의적으로 일하는 사람

### Innovation

고객을 최우선으로 생각하고  
끊임없이 혁신하는 사람

### Competition

꾸준히 실력을 배양하여  
정정당당하게 경쟁하는 사람

## 채용 절차



# 교육 커리큘럼

채용연계형  
인턴

3개월 동안의 교육 및 실습 후 평가 결과에 따라 정규직 사원으로 채용

Onboarding 교육

LG 사내 교육  
플랫폼을 활용한  
온라인 교육

자사 프로젝트 스킬  
교육의 이해와 실습

모의 프로젝트 실습 및  
실전 프로젝트 투입

# 복리후생

최고의 IT 기업으로 성장·발전해 나가는 데 있어 가장 중요한 원동력은 '사람'이라고 생각합니다.  
복리후생 및 조직문화 제도의 지속적인 확대·개선을 통해 '사람'의 가치를 높이고자 노력합니다.



전직원 LG 그램 및  
모니터 제공



클라우드를 활용한  
재택근무 환경



선임 승진 시 100만원  
상당의 IT기기 선물 제공



LG몰 복지포인트  
연 100만원 제공



유연근무제를 통한  
자유로운 출퇴근 제도



LG 사내 교육플랫폼을  
활용한 직무교육 지원



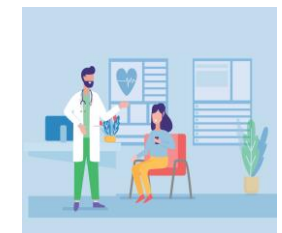
업무능력 향상을 위한  
자격증 응시료 지원



사내 동호회 운영



임직원과 가족의  
즐거운 생활을 위해  
법인콘도 지원



건강검진 및  
심리상담 지원



감사합니다.