



# 목 차

I. 일반 개요.

II. 사업 소개.

# I. 일반 개요

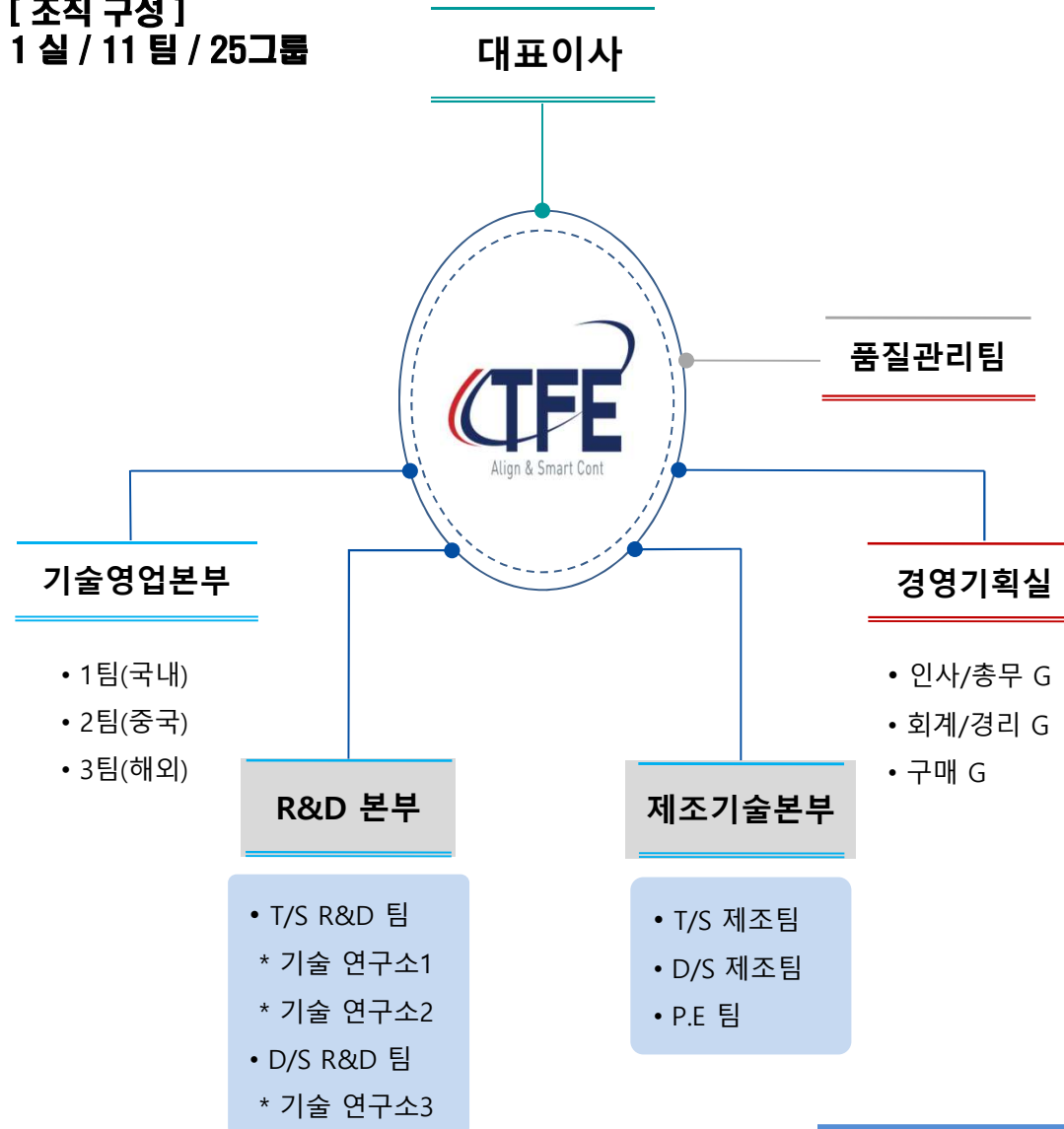


1. 회사 소개
2. 회사 연혁
3. 국내외 지원 인프라
4. 제조설비현황

## ■ 일반현황

회 사 명	(주)티에프이
대표이사	문 성 주
설 립 일	2003년 10월29일
자 본 금	9억
임직원 수	175명(개발인력 : 54명)
주 소	경기도 화성시 반월길50-8
주요 제품	반도체 설비 및 부품 제조, 오피
홈페이지	<a href="http://www.tfe.co.kr">www.tfe.co.kr</a>

[ 조직 구성 ]  
1 실 / 11 팀 / 25그룹



경영목표 **반도체 PKG TEST 부문**  
**TOTAL SOLUTION PROVIDER ! "TFE"**

경영전략



종업원, 협력업체, 사회 등 국내외의 모든 이해 당사자



모든 가치와 경쟁력의 원천인 고객을 위하여 끊임없이 노력하고 새로운 가치를 창출



사업영역의 세계적 확장과 사람, 제도, 조직문화의 글로벌 스탠다드를 추구하여 경쟁력을 확보



비전 달성의 주체이고, 고객에게 믿음과 미래를 보장하는 최고의 브랜드

■ **국내 사업장**

**화성 본사**

본 관



연구제조동



**향남 공장**

제조 공장



면적	2,224m <sup>2</sup>	2,308m <sup>2</sup>	1,988m <sup>2</sup>
건물 개요	지상 4층 (제조장, 제 2연구소, Office)	지상 1층, 지상 4층 (제 1연구소, 제조장)	4개동 (공장 & 제조장)
용도	사무, 개발	개발	제조, 조립 전용

국내 지역 사업장

화 성(본사)



사옥



연구동

아 산(영업 사무소)



건물 외관



사무실 이미지

천안CS센터(천안 사무소)



건물 외관



사무실&라인

향 남(공 장)



건물 외관



라인

해외 영업 사무소/자회사



중국-쑤저우



일본-사이타마현

SMT공장(동탄 사무소)



사무실 외관



라인

## ■ 국외 사업장(자회사)

\* JMT Inc

\* 2019년 8월 30일 “Rubber 소켓 원천기술업체 인수 합병.”

\* 일본 원천기술 확보, 반도체 부품 국산화 및 해외시장 개척 추진

상표명	주식회사 JMT (영문 : JMT INC.)
창립	1988 년 6 월 10 일
자본금	5 천만 엔
위치	〒350-1236 사이타마 현 히다카시 야엔다 289-1
대표	문점주(대표이사)
전화	0 4 2 - 9 8 5 - 8 8 5 5
F A X	0 4 2 - 9 8 5 - 8 8 6 0
이메일	jmt_01@jmt21.jp

홈페이지 : <http://www.jmt21.jp/en/>



### History of JMT Inc.

1988 년 6 월	JSR 주식회사 도쿄 연구소 내에 주식회사 JSR 마이크로 테크 설립
1989 년 6 월	사이타마 현 이루마시에 “이루마 사업소” 설립
1989 년 6 월	인쇄 회로 기판 검사용 지그 사업 시작(JP 사업)
1994 년 4 월	사이타마 현 히다카시에 “본사 공장” 신설
1995 년 10 월	JSR 주식회사가 히다카 공장 부지 내 쓰쿠바 연구소 히다카 개발실 개설
1999 년 10 월	반도체 검사용 지그 사업을 JSR 주식회사로부터 이관
1999 년 10 월	반도체 검사용 지그 사업 시작 (JI 사업)
2002 년 4 월	ISO9001 : 2000 인증 취득
2002 년 10 월	중국 상해 연락 사무소 개설
2003 년 11 월	신설 : JI , PCR 동
2004 년 5 월	상호 변경 : 주식회사 JSR 마이크로 테크(J.M.T)
2004 년 6 월	ISO14001 : 1996 인증
2005 년 4 월	웨이퍼 레벨 검사용 지그 사업을 JSR 주식회사에서 생산 이관
2007 년 2 월	증설 : 설계 및 개발 동
2008 년 8 월	웨이퍼 레벨 검사용 지그 사업 시작(WLT 사업)
2008 년 8 월	개발실 이관 : 히다카 개발실을 JSR 주식회사로부터 이관
2014 년 4 월	사명 변경 : 주식회사 JMT(JUMP MOVE TRY)
2018 년 6 월	창립 30 주년

2019 년 9 월 TFE Co, Ltd. 그룹으로 새로운 시작





티에프이

**2022.12.05 1,000만불 수출 탑 수상**

2022.11.17 코스닥 상장

2022.11 연구동 완공

**2022. 02 기업 부설 2연구소 설립**

2021.03 ISO9001/14001/45001 통합인증

2021.03 ISO45001 인증 취득

**2020.12 700만불 수출 탑 수상**

2020년 우수벤처 기업선정(일자리,글로벌,연구개발)분야

2019.12 우수 벤처 기업 선정

2019.08 일본 Rubber 원청사 JMT사 인수 합병

2019.07 우수벤처기업 선정

2019.04 기술평가 우수기업 인증

**2018.12 500만불 수출 탑 수상**

2018.06 ISO27001 정보보안인증 취득

2017.12 무역의 날 산업자원부 장관 표창

2017.10 중소기업 기술개발사업 과제수행 성공(#2312542)

(과제명: 국내최초 Cylinder Damper 적용 CCU 및 검증 SYSTEM 개발)

**2017.12 300만불 수출 탑 수상**

2017.10 전자 IT의 날 대통령상 수상

2016.09 신축 사옥 준공

2015.07 중국 Suzhou 주)티에프이 대표부 Open

2014.03 제48회 납세자의 날 모범 납세자 수상

2013.10 **철탑 산업 훈장(제8회 전자 IT 유공자 포상)**

2013.04 여성 친화 기업 지정(화성시 문화 재단)

2012.09 취업하고 싶은 기업 선정(중소기업기술혁신협회)

**2011.12 백만불 수출탑 수상**

2011.11 수출 유망 중소 기업 지정

2010.04 경기도 일자리 우수기업 인증 획득

2008.10 기술 혁신(INNO-Biz) 중소기업 인증 벤처기업 인증

**2008.10 기업 부설 1 연구소 설립**

2007.04 ISO9001/14001 인증 취득

2003.11 (주)티에프이 법인 설립

# ■ 국내외 지원 인프라

- 본사
- 국내 인프라
- 국외 중국 대표부/일본 자회사
- 국외 대리점



해외 지역별 현재 대리점 상황

지역	대리점
미국	RJI
	SUN-S
중국	Enmicro
	Jotrun
대만	PHYTEK
	Keystone
필리핀	Transcend
싱가포르	Knight auto
	Acton
말레이시아	Gennex
독일	Quasys

**자사 설비 현황**

가공 설비	Q'TY
Machine Center	6 Sets
Roku-Roku	1 Sets
3D Measurement	3 Sets
기타 설비(연삭기 외)	2 Sets

BOARD SMT 설비	Q'TY
SPI&검사기	3 Sets
SCREEN PRINTER	1 Sets
MOUNT	3 Sets
LODER&UNLODER	2 Sets
WORL TABLE	4 Sets
REFLOW	1 Sets
질소 발생기	1 Sets

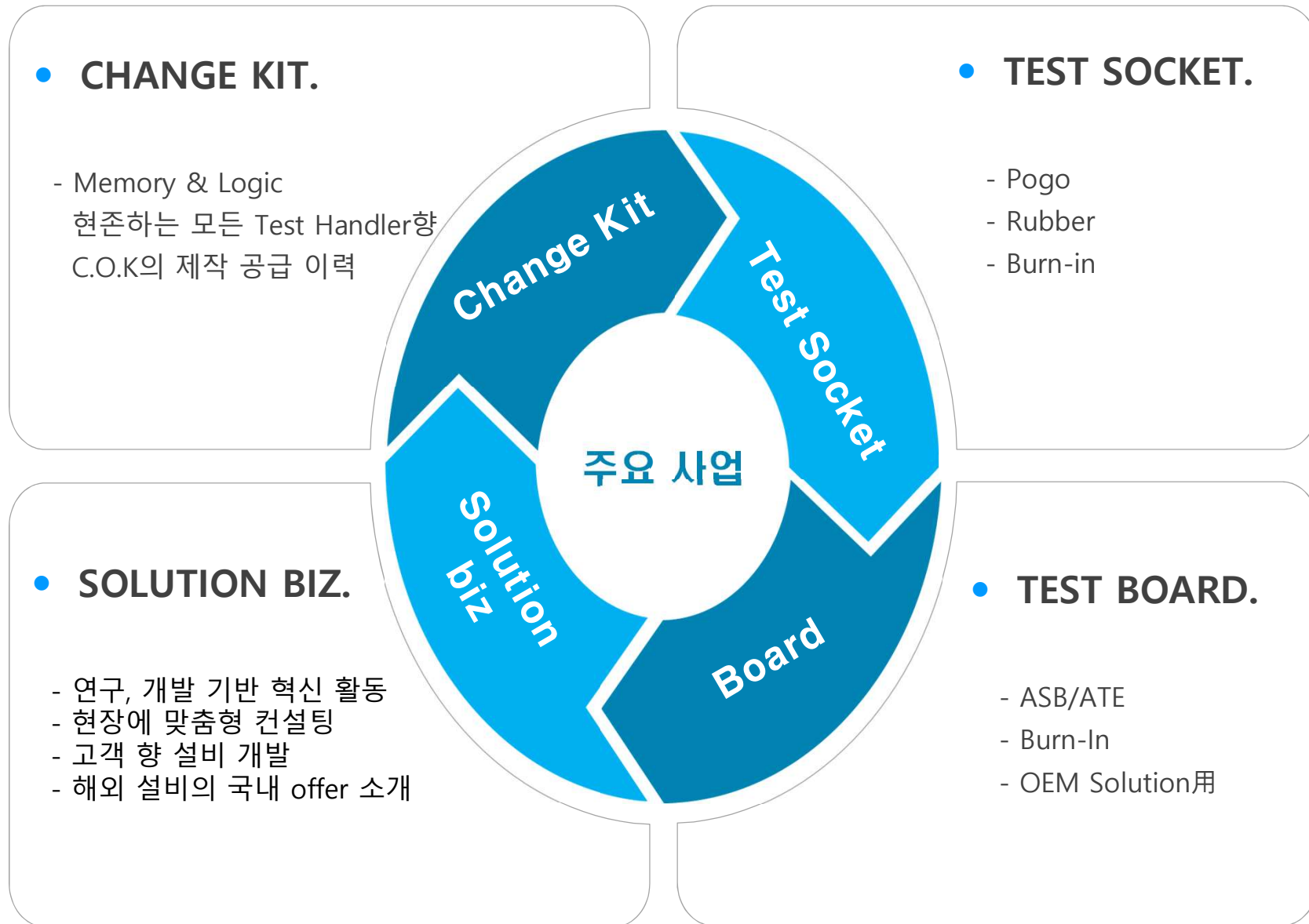
TEST SOCKET 제작 설비	Q'TY
자력 성형기	3 Sets
진공 믹서기	1 Sets
UV LASER	1 Sets



## II. 사업소개



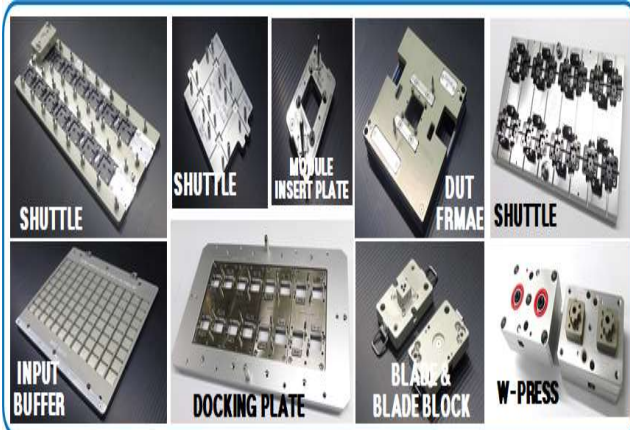
1. 사업소개
2. 제품소개
3. Solution BIZ
4. 기술 Advantage



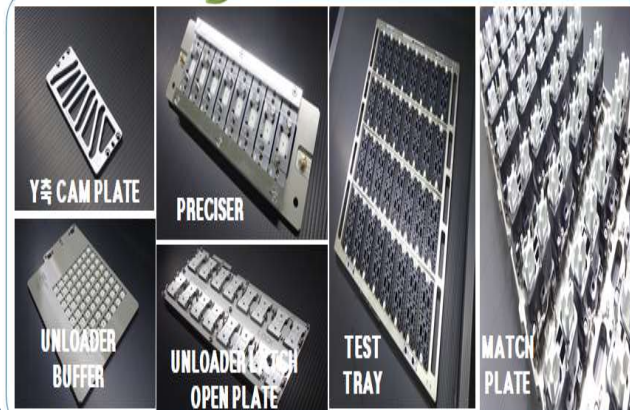
## Change Of Kit

▪ 1999년 COK 제품 공급 시작

### MEMORY



### SOC Logic



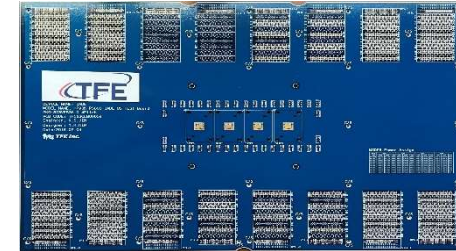
## Test Socket

▪ 2003년 SOCKET 제품 공급 시작

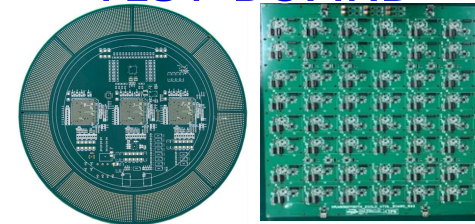


## Board

▪ 2008년 TEST Board 제품 공급 시작



### TEST BOARD



▪ 2014년 BIB Board 제품 공급 시작



만족도 100 %  
**개발**

개조/개선 효과 100 %  
**개조/개선**

**COK/SOCKET/BOARD/JIG/설비**



- 고객 만족도 우선
- 사용자 편의 사양 반영 지향
- 저비용, 고효율, 최소 변경 지향
- 선행 기술 집약

- 불편 요소 추출
- 편의 사양 반영 지향
- 저비용, 최소 변경 지향
- VOC 중심, 현장 대응 중점

**CONTACT SOLUTION**

Protect Solution for Thin(Less Than 0.3T) & Fine Pitch(0.25P) & WLCSP Device.

**PUSHER**

**INSERT & SOCKET**

**PICKER&OTHERS**

**주요 제품 소개 (System)**

<p style="text-align: center;"><b>Laser marking System</b></p> <p>I Target Device I Cycle Time I Parallel I Throughput I Lo/Unloading Capa.</p> <ul style="list-style-type: none"> <li>- Strip Device.</li> <li>- 6sec</li> <li>- Single</li> <li>- 600strip/hr</li> <li>- 2 Stock Magazine</li> </ul>	<p style="text-align: center;"><b>Auto ELCAM Trimming System</b></p> <p>I Target Device I Cycle Time I Parallel I Tonnage I Throughput I System Control</p> <ul style="list-style-type: none"> <li>- ALL SMD Strip.</li> <li>- 0.4sec/strip</li> <li>- Single</li> <li>- 4Tn</li> <li>- 9000strip/hr</li> <li>- PLC</li> </ul>
<p style="text-align: center;"><b>AST System</b></p> <p>I Target Device I Cycle Time I Parallel I Throughput I Lo/Unloading</p> <ul style="list-style-type: none"> <li>- 3x3 ~ 65x65mm</li> <li>- 20sec</li> <li>- Single</li> <li>- 150EA/hr</li> <li>- Single Buffer Tray</li> </ul>	<p style="text-align: center;"><b>Pusher Tool System</b></p> <p>I Target Handler I Function I Parallel I Pressure Load I Size</p> <ul style="list-style-type: none"> <li>- All Logic Handlers</li> <li>- Contact Force, Balance 측정</li> <li>- 16DUTs</li> <li>- 1.0Ton</li> <li>- 2000 x 1500 x 2390mm</li> </ul>

**주요 제품 소개 (Ongoing PJT)**

**Laser Drilling Machine**

Feature	Target Model 1	Target Model 2
Target Application	PCB Via Hole Drilling & Routing	
개발 목적	고효율 Laser Via Hole Driller 개발로 Cost, 정삭성, 정밀도 30% ↑	
Laser Power	12W	30W
Laser Source / Head	1 / 1	1 / 2
Scan Field	25x25 (Adjustable)	25x25 (Adjustable)
Auto Cal.	Yes (Optional : up 3 Viations)/ AOI Func.	
가공 영역	33x635mm	215x635; 2Tables
Hole Size	20um ±15um (20K points/Sec)	

[Drilling]

[Routing]

**JIG제작(주문형)**

**[Stiffener 제작 : DIB, HIB, PIB Types]**

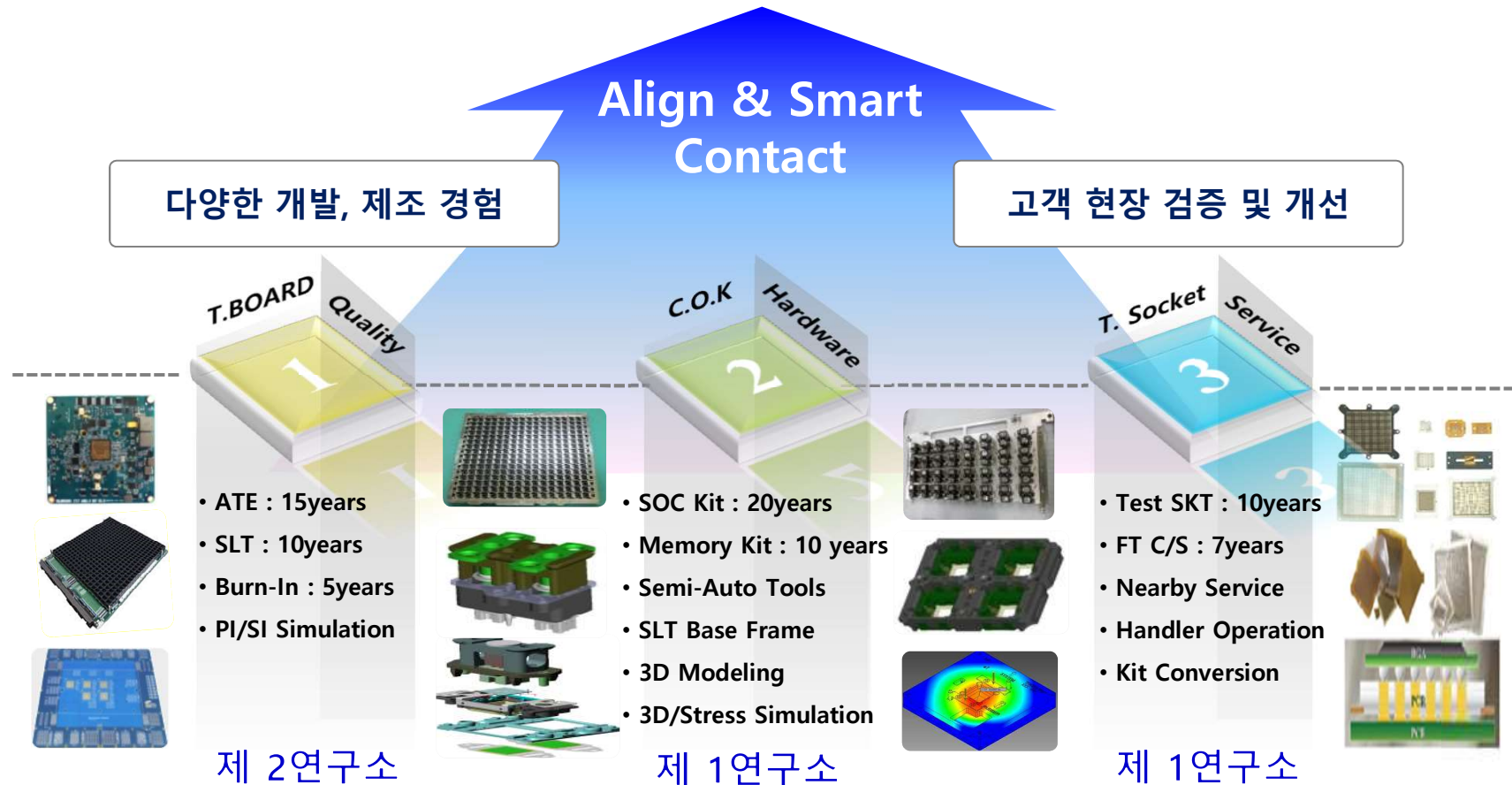
- Teradyne : Tiger, Catalyst, Flex Series 등
- Credence : Sapphire, LT1000 Series 등
- HP : 83000, 93000, F330 Series 등
- Probe Card 용 Stiffener

**[Customized Item 개발]**

- Reverse Bias Socket
- Manual 심장 Test Socket Jig
- PCB Probing Test Jig
- ATC 개발
- CCU 개발

# ■ 기술 Advantage

## Total Solution Provider ! " TFE "



TFE는 **Memory & SOC Change Kit, Test Socket, ATE Load Board, SLT & Memory BI Board**를 망라하는 Final Test Hardware 개발 공급하며, 상호 간 **Synergy 극대화**를 통하여 **Customer Benefit** 창출을 목표로 하고 있습니다.



“ 티에프이의 기업 가치는 항상  
최고를 지향하고 있습니다. ”

**감사합니다.**